



## Specifikationer

Km  
169.000

Km/l  
26,3

1. registrering  
Januar 2013

Modelår  
2012

Nypris  
DKK 144.991,-

HK / Nm  
68 HK / 160 Nm

Type  
Halvkombi

0-100 km/t  
13,5 sek

Tophastighed  
163 km/t

Drivmiddel  
Diesel

Trækjul  
Forhjul

Tank  
50 l

Grøn ejeravgift  
DKK 2.640,- / årligt

Geartype  
Manuelt gear

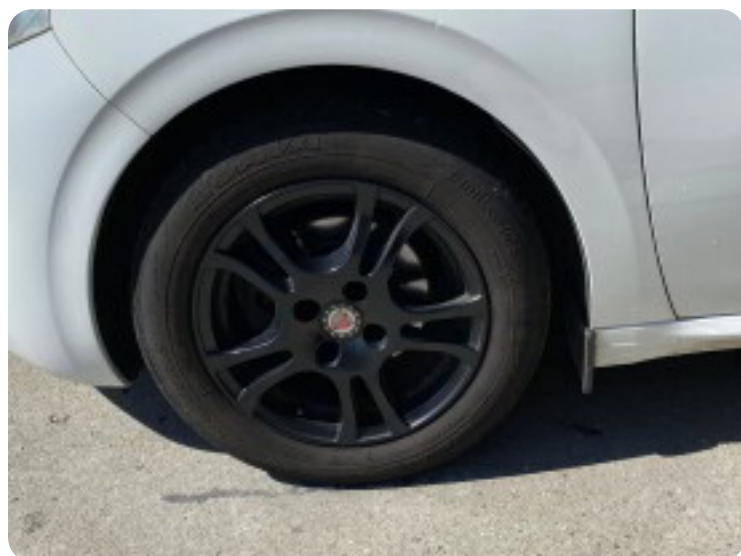
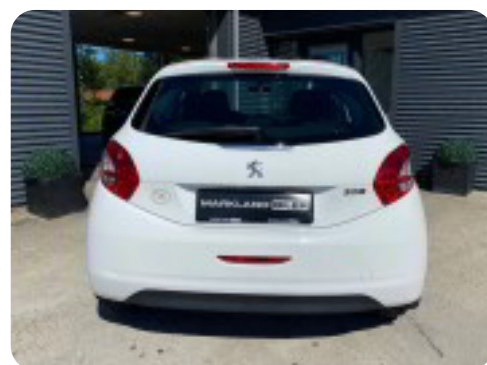
Gear  
5 gear

## Peugeot 208

HDi 68 Access

**Solgt**

## Billeder (10)



Se flere billeder på: [marklandbiler.dk/biler/peugeot-208-hdi-68-access-jb2gtkdmnjy](https://marklandbiler.dk/biler/peugeot-208-hdi-68-access-jb2gtkdmnjy)

## Udstyrsliste (12)

### A

ABS bremses Aircondition Alufælge Armlæn AUX tilslutning

### E

EI-ruder

### F

Fartpilot Fjernbetjent centrallås

### H

Højdejusterbart førersæde

### I

Isofix

### K

Kørecomputer

### S

Stofsæder

**Bemærk:** Der tages forbehold for eventuelle indtastnings- og beregningsfejl.